



פלינר

בכפר גנים

דופלקס 5 חדרים
קומות 9-10, מסי' דירה: 36

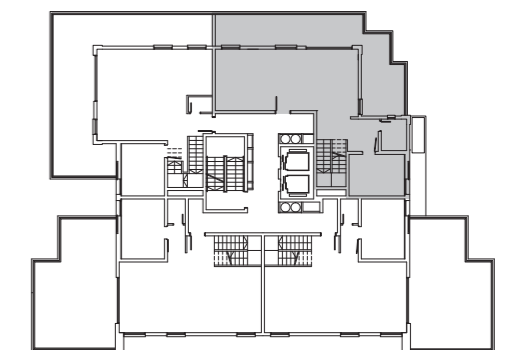
עיקרי המפרט הטכני

הבניין

- לובי כניסה מעוצב ע"י אדריכל פנים
- 2 מעליות מתקדמות (1 מתוכן מעלית שבת)
- חניון תת קרקעי עם שער חשמלי
- פיתוח סביבתי עשיר ומעוצב
- חדר עגלות ואופניים לרווחת הדיירים

הדירה

- ריצוף 80x80 גרניט פורצלן במבחר גוונים
- מערכת מיזוג מיני מרכזי
- דלת ביטחון מעוצבת בכניסה לדירה
- דלתות פנים איכותיות
- מרפסת שמש גדולה + נקודת גז, חשמל ומים
- מטבח מעוצב הכולל כיוור בהתקנה שטוחה וברז פרח נשלף, משטח עבודה אבן קיסר במבחר גוונים, ארונות מטבח סנדוויץ' הכוללים יחידת בילד-אין והכנה למדיח כלים
- חדר רחצה הכולל כלים סינטיים איכותיים, אמבטיה אקרילית, אסלה תלויה, ניאגרה סמויה, ארון אמבטיה מעוצב הכולל כיוור אינטגרלי יצוק וברז פרח מערבל
- ריצוף וחיפוי חדרי רחצה בקרמיקה במבחר גוונים
- תריס גלילה חשמלי בכל החדרים מלבד מ"ד וחדרים רטובים
- נקודות טלפון וטלוויזיה בכל חדר
- חיבור חשמל תלת פאזי 25x3
- מחסן כרטיי לכל דירה
- חניה לכל דירה



רח' הנשיאים 50