



פלינר בכפר גנים

דופלקס 5 חדרים
קומות 9-10, מסי' דירה: 35

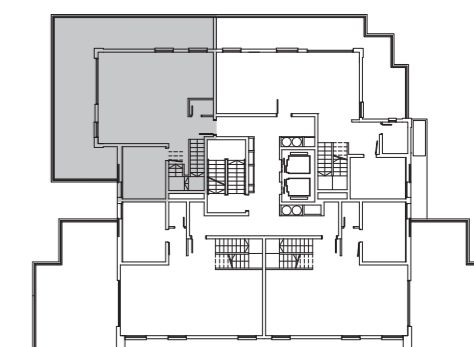
עיקרי המפרט הטכני

הבניין

- לובי כניסה מעוצב ע"י אדריכל פנים
- 2 מעליות מתקדמות (1 מתוכן מעלית שבת)
- חניון תת קרקעי עם שער חשמלי
- פיתוח סביבתי עשיר ומעוצב
- חדר עגלות ואופניים לרווחת הדיירים

הדירה

- ריצוף 80x80 גרניט פורצלן במבחר גוונים
- מערכת מיזוג מיני מרכזי
- דלת ביטחון מעוצבת בכניסה לדירה
- דלתות פנים איכותיות
- מרפסת שמש גדולה + נקודת גז, חשמל ומים
- מטבח מעוצב הכולל כיוור בהתקנה שטוחה וברז פרח נשלף, משטח עבודה אבן קיסר במבחר גוונים, ארונות מטבח סנדוויץ' הכוללים יחידת בילד-אין והכנה למדיח כלים
- חדר רחצה הכולל כלים סינטיים איכותיים, אמבטיה אקרילית, אסלה תלויה, ניאגרה סמויה, ארון אמבטיה מעוצב הכולל כיוור אינטגרלי יצוק וברז פרח מערבל
- ריצוף וחיפוי חדרי רחצה בקרמיקה במבחר גוונים
- תריס גלילה חשמלי בכל החדרים מלבד ממ"ד וחדרים רטובים
- נקודות טלפון וטלוויזיה בכל חדר
- חיבור חשמל תלת פאזי 3x25
- מחסן כרטי לכל דירה
- חניה לכל דירה



רח' הנשיאים 50

המוצג בפרוספקט זה לרבות תמונות, רישומים, איורים, מידות והכתיבות הרשומות הינם לצורך המחשה בלבד. מקבלי עיקרי המפרט הטכני הינו לשיעור כללי. לחצה המכר סטורפים מפרט טכני ותכנית מכר בלבד מחייבים את החברה תכנית זו אינה מהווה מצג או הצעה ולא תהיה חלק מתנאי ההתקשרות וההסכם בין הצדדים. ט.ל.ח 20/7/2021

קומה 9



קומה 10

