



פלינר בכפר גנים

דירת 3 חדרים
קומות 1-8, מס' דירה: 3,19,23,27,31

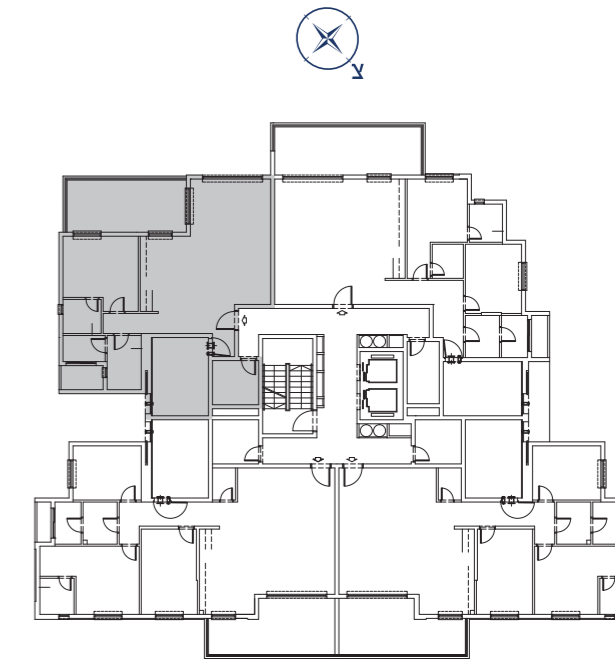
עיקרי המפרט הטכני

הבניין

- לובי כניסה מעוצב ע"י אדריכל פנים
- 2 מעליות מתקדמות (1 מתוכן מעלית שבת)
- חניון תת קרקעי עם שער חשמלי
- פיתוח סביבתי עשיר ומעוצב
- חדר עגלות ואופניים לרווחת הדיירים

הדירה

- ריצוף 80x80 גרניט פורצלן במבחר גוונים
- מערכת מיזוג מיני מרכזי
- דלת ביטחון מעוצבת בכניסה לדירה
- דלתות פנים איכותיות
- מרפסת שמש גדולה + נקודת גז, חשמל ומים
- מטבח מעוצב הכולל כיוור בהתקנה שטוחה וברז פרח נשלף, משטח עבודה אבן קיסר במבחר גוונים, ארונות מטבח סנדוויץ' הכוללים יחידת בילד-אין והכנה למדיח כלים
- חדר רחצה הכולל כלים סניטריים איכותיים, אמבטיה אקרילית, אסלה תלויה, ניאגרה סמויה, ארון אמבטיה מעוצב הכולל כיוור אינטגרלי יצוק וברז פרח מערביל
- ריצוף וחיפוי חדרי רחצה בקרמיקה במבחר גוונים
- תריס גלילה חשמלי בכל החדרים מלבד ממ"ד וחדרים רטובים
- נקודות טלפון וטלוויזיה בכל חדר
- חיבור חשמל תלת פאזי 25x3
- מחסן כרטי לכל דירה
- חניה לכל דירה



רח' הנושאים 50

המוצג בפרוספקט זה לרבות תמונות, רישומים, איורים, מידות והכתיבות הינן רישומים רגילים לצורך המחשה בלבד. מקטרי עיקרי המפרט הטכני הינו לתייעץ בלתי לחצה המכר סטורפיים מפרט טכני ותכנית מכר בלבד מחייבים את החברה תכנית זו אינה מהווה מצג או הצעה ולא תהיה חלק מתנאי ההתקשרות וההסכם בין הצדדים. ט.ל.ח 29/7/2021

